

# **CUBESCAN™**

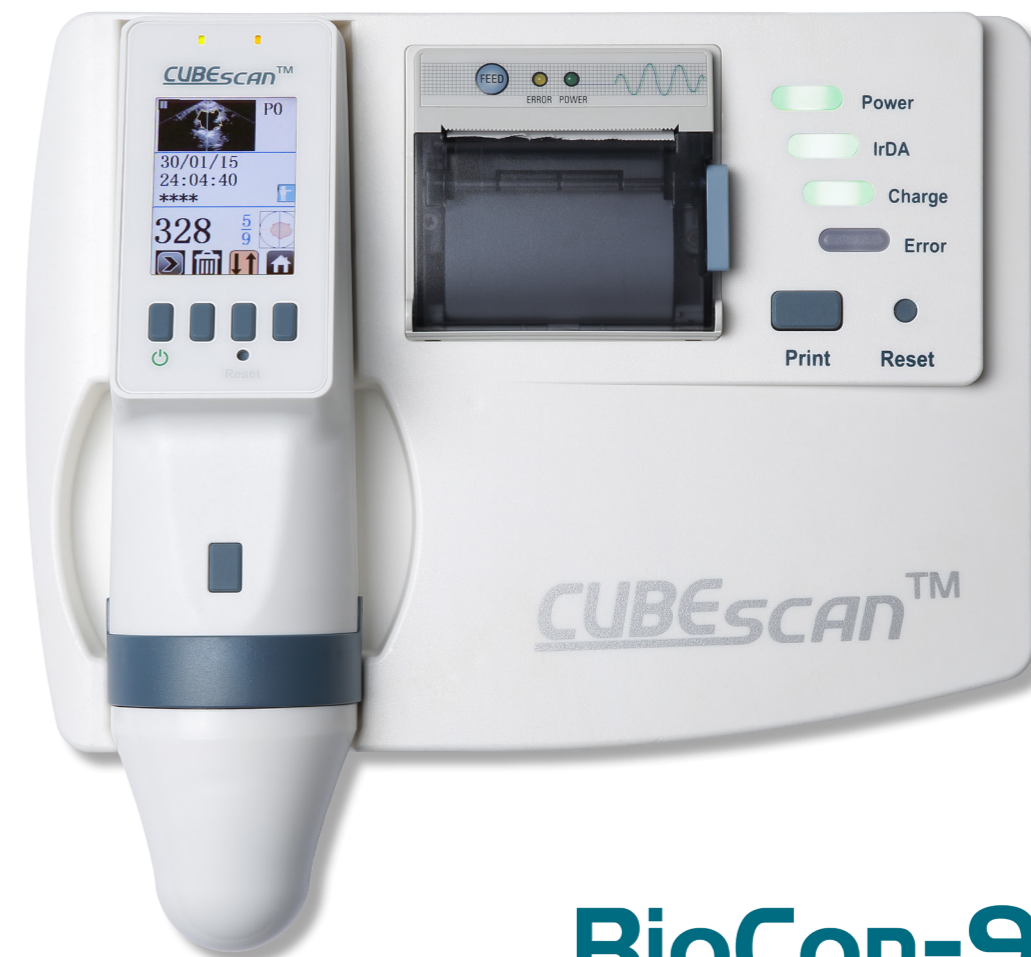
## **BioCon-900**

# BioCon-900

## Blåsvolymmätare



BioCon-900



Artikelnummer	Utförande	Förp.
MC-1B90100100	BioCon-900 utan streckkodsläsare	1 st
MC-1B90100001	BioCon-900 med streckkodsläsare	1 st
MC-3B90201001	Prob med streckkodsläsare	1 st
MC-3B90201100	Prob utan streckkodsläsare	1 st
MC-4ME0200010	Transportväska till BioCon-900	1 st
MC-1B91100001	Vagn till BioCon-900	1 st



Mediq Sverige AB, Hallabäcksvägen 1, 434 37 Kungsbacka  
 Tel. 031-388 93 00, E-mail. kundservice.hospital@mediq.com

2018-09

# BioCon-900

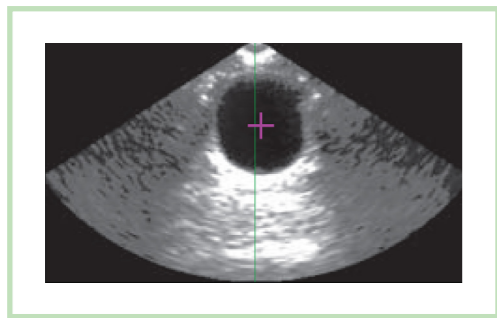
## BioCon-900

BioCon-900 är en ultraljudsapparat som ger en 3-dimensionell mätning av urinblåsans volym på ett säkert, snabbt och non-invasivt sätt. Detta för att:

- undvika urinretention och övertänjning av urinblåsan
- undvika onödig kateterisering eller rikning
- trådlös prob

## Bildskärm med realtidsbild

Ultraljudsbilden visas i realtid. Detta gör det lätt att hitta urinblåsans läge och då få en korrekt och tillförlitlig mätning av residualurin.



Nu med bladderpoint!

## Inbyggd skrivare

Den inbyggda skrivaren gör det möjligt att få en utskrift med resultatet, alternativt spara till minne eller dator.

## Trådlös prob

Handhållen trådlös prob ger stor smidighet inför och under utförandet av undersökningen. Den är smidig, enkel och ger stor rörlighet.

BioCon ger tydlig markering vid val av barnläge. ▶▶

## Lokaliserar enkelt blåsans placering och ger ett tillförlitligt resultat

Bladderpoint ger en förenkling av centraliseringen för att få en visuell bild av urinblåsan.

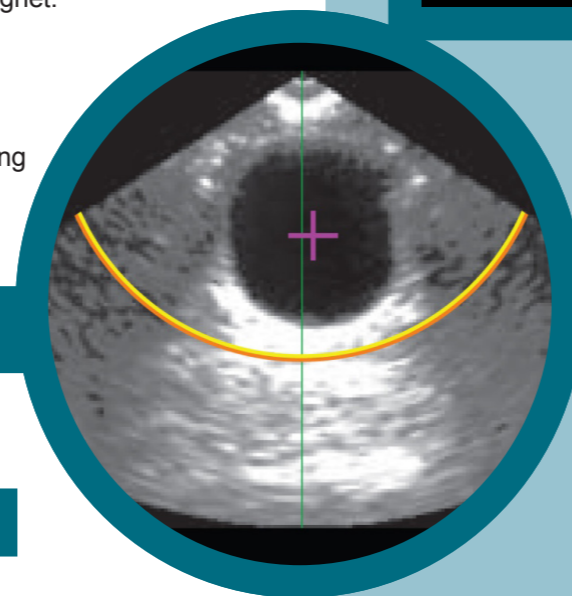
## Kliniska applikationer

### Användningsområden

- Urologi
- Obstetrik - Gynekologi
- Geriatrik
- Pediatrik
- Rehab
- Kirurgi
- Operation
- Uppvakning
- Akutmottagning
- Intensivvård
- Hemsjukvård

### Resultat

- Förhindrar onödig kateterisering
- Minskar risken för urinvägsinfektion
- Övervakar post-operativ återhämtning
- Snabb och enkel undersökning
- Minskar kostnader och arbetstid
- Minskar onödig behandling av patienten



## Egenskaper och funktioner

- Non-invasiv mätning
- Snabb och enkel lägesbestämning av urinblåsan och dess volym
- Möjlighet att ansluta till dator
- Visar urinblåsans anatomi i tolv skikt.
- Stor rörlighet tack vare att utrustningen är batteridrivna och handhållen
- Röstinspelning och uppspelning
- Tre val för patienttyp: Man, kvinna och barn
- Tydlig indikation vid val av barnläge i form av gul halvmåne på bildskärmen
- Lätt att överföra till dator
- Smidig vagn för huvudenheten/dockningsstationen



## Teknisk information

Display	TFT-LCD, 2,4 tum, Format: 240 x RGB x 320 rand
Mätvärde	0-999 ml Noggrannhet: ± 10% eller 10 ml (0-999 ml)
Skrivare	Inbyggd (50 mm bredd) termoskrivare
Ultraljudsprob	Dubbelfrekvens (2MHz, 3,4 MHz) B-mode skannade bilder Scan vinkel: 120 grader Penetrationsdjup (normal patient) 23cm
Ström	Uppladdningsbart Li-ion batteri Nominell spänning: 3.6V Nominell kapacitet: 5200mAh Laddningstid: mindre än 6 timmar Urladdning: cirka 1500 skanningar
Storlek prob mm	225 x 63 x 54
Vikt prob	490 g