

CUBESCAN™

BioCon-700



BioCon-700

| Artikelnummer | Utförande | Förp. |
|---------------|--------------------------------|-------|
| 10000702 | BioCon-700 | 1 st |
| 10019401 | Vagn till BioCon-700 | 1 st |
| 10012189 | Transportväska till BioCon-700 | 1 st |



Mediq Sverige AB, Hallabäcksvägen 1, 434 37 Kungsbacka
Tel. 031-388 90 00, E-mail. kundservice@mediq.com

BioCon_700_2023-11_V1

BioCon-700

Blåsvolymmätare



BioCon-700

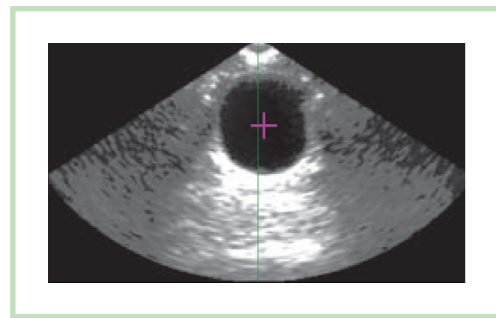
BioCon-700

BioCon-700 är en ultraljudsapparat som ger en 3-dimensionell mätning av urinblåsans volym på ett säkert, snabbt och non-invasivt sätt. Detta för att:

- undvika urinretention och övertänjning av urinblåsan
- undvika onödig kateterisering eller rikning

Bildskärm med realtidsbild

Ultraljudsbilden visas i realtid. Detta gör det lätt att hitta urinblåsans läge och då få en korrekt och tillförlitlig mätning av residualurin.



Nu med bladderpoint!

Inbyggd skrivare

Den inbyggda skrivaren gör det möjligt att få en utskrift med resultatet, alternativt spara till minne eller dator.

Pekskärm i färg

Tangentbordet på skärmen gör det lätt att mata in patientinformationen.

BioCon ger tydlig markering vid val av barnläge. ▶▶

Lokaliserar enkelt blåsans placering och ger ett tillförlitligt resultat

Bladderpoint ger en förenkling av centraliseringen för att få en visuell bild av urinblåsan.

Kliniska applikationer

Användningsområden

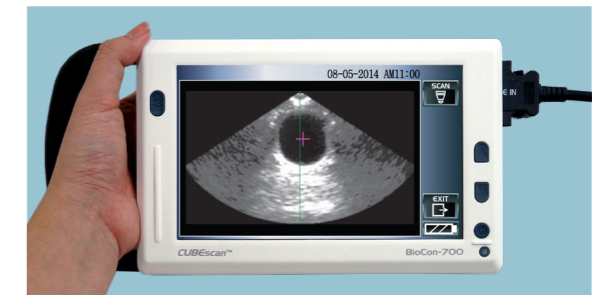
- Urologi
- Obstetrik - Gynekologi
- Geriatrik
- Pediatrik
- Rehab
- Kirurgi
- Operation
- Uppvakning
- Akutmottagning
- Intensivvård
- Hemsjukvård

Resultat

- Förhindrar onödig kateterisering
- Minskar risken för urinvägsinfektion
- Övervakar post-operativ återhämtning
- Snabb och enkel undersökning
- Minskar kostnader och arbetstid
- Minskar onödig behandling av patienten

Egenskaper och funktioner

- Non-invasiv mätning
- Snabb och enkel lägesbestämning av urinblåsan och dess volym
- Möjlighet att ansluta till dator
- Realtidsbilder för utskrift
- Visar urinblåsans anatomi i tolv skikt
- Röstinspelning och uppspelning
- Tre val för patienttyp: Man, kvinna och barn
- Tydlig indikation vid val av barnläge i form av gul halvmåne på bildskärmen
- Drivs med batteri eller via strömadapter
- Lätt att överföra till dator
- Externt SD-kort på 4 GB medföljer som gör det möjligt att spara resultat från patienter



Teknisk information

| | |
|------------------------------|--|
| Display | 7" TFT LCD (WVGA) 16.7 M colors (Color Touch Screen) |
| Mätvärde | 0-999 ml Noggrannhet: ± 10% eller 10 ml (0-999 ml) |
| Skrivare | Inbyggd (50 mm bredd) termoskrivare |
| Ultraljudsprob | 3D Sector scan, 2,6 MHz ultraljudsfrekvens, B-mode scan, Scanningsvinkel 120° |
| Ström | 3A, 9V DC adapter (ingång: AC100-240V 50/60 Hz) 7,4 V Li-Ion laddningsbart batteri |
| Storlek | LBH 202 x 130 x 66 mm, vikt 0,92 kg |
| Ultraljuds output parametrar | Maximalt (ISPTA): ≤ 1mW/cm ² Maximalt (ISPPA): ≤ 10mW/cm ² Maximalt MI (Mechanical index): ≤ 0,9 max Givare: diameter: 10 mm Givare: resonansfrekvens: 2,6 MHz |