

CUBESCANTM **BioCon 1100**



BioCon-1100 Blåsvolymmätare



Artikelnummer	Utförande	Förp.
MC-1110100001	BioCon-1100	1 st
MC-1111100001	Vagn till BioCon-1100	1 st
MC-5911602430	Strekkodsläsare till BioCon-1100	1 st



Mediq Sverige AB, Hallabäcksvägen 1, 434 37 Kungsbacka
Tel. 031-388 93 00, E-mail. kundservice.hospital@mediq.com

2021-02

BioCon 1100

BioCon-1100

BioCon-1100 är en ultraljudsapparat som ger en 3-dimensionell mätning av urinblåsans volym på ett säkert, snabbt och non-invasivt sätt. Detta för att:

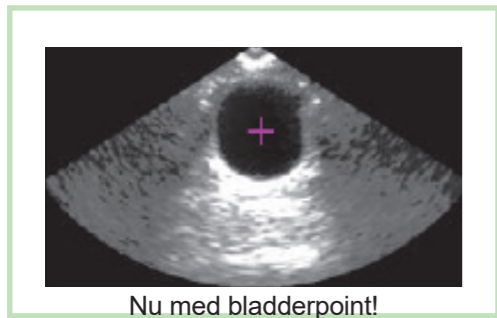
- undvika urinretention och övertänjning av urinblåsan
- undvika onödig kateterisering eller rikning

Bildskärm med realtidsbild

Ultraljudsbilden visas i realtid. Detta gör det lätt att hitta urinblåsans läge och då få en korrekt och tillförlitlig mätning av residualurin. Unikt 3D scanningsdjup ned till 23 cm

Pekskärm i färg

Tangentbordet på skärmen gör det lätt att mata in patientinformationen.



Inbyggd skrivare

Den inbyggda skrivaren gör det möjligt att få en utskrift med resultatet, alternativt spara till minne eller dator.

Inbyggt Wifi Direct

BioCon 1100 har lösenordsskyddat inbyggt Wifi med krypterad överföring vilket gör att BioCon 1100 kan kopplas mot andra system.

BioCon ger tydlig markering vid val av barnläge.

Lokaliserar enkelt blåsans placering och ger ett tillförlitligt resultat

Bladderpoint ger en förenkling av centraliseringen för att få en visuell bild av urinblåsan.

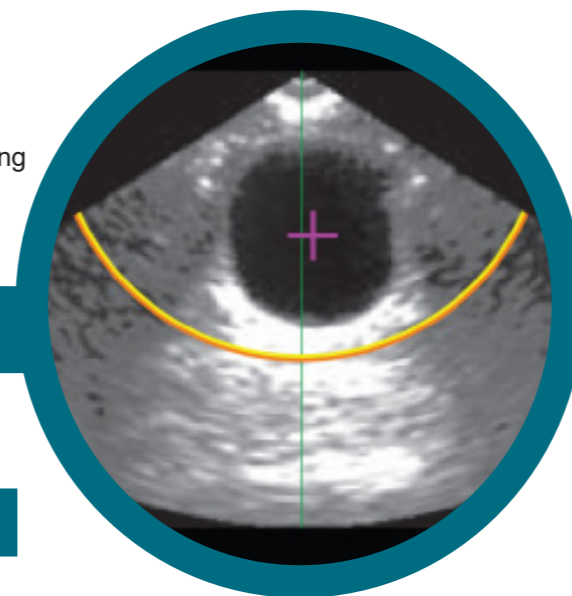
Kliniska applikationer

Användningsområden

- Urologi
- Obstetrik - Gynekologi
- Geriatrik
- Pediatrik
- Rehab
- Kirurgi
- Operation
- Uppvakning
- Akutmottagning
- Intensivvård
- Hemsjukvård

Resultat

- Förhindrar onödig kateterisering
- Minskar risken för urinvägsinfektion
- Övervakar post-operativ återhämtning
- Snabb och enkel undersökning
- Minskar kostnader och arbetstid
- Minskar onödig behandling av patienten



Egenskaper och funktioner

- Non-invasiv mätning
- Snabb och enkel lägesbestämning av urinblåsan och dess volym
- Realtidsbilder för utskrift
- Visar urinblåsans anatomi i tolv skikt
- Röstinspelning och uppspelning
- Tre val för patienttyp: Man, kvinna och barn
- Tydlig indikation vid val av barnläge i form av gul halvmåne på bildskärmen
- Drivs med batteri eller via strömadapter
- Dataöverföring via krypterat Wifi Direct eller krypterad överföring via medföljande 4GB SD kort
- Externt SD-kort på 4 GB medföljer som gör det möjligt att spara resultat från patienter
- Patientdata kan registreras via streckodsläsare för ökad säkerhet (Tillbehör)
- Maskinen har inbyggd autokalibrering = Hög driftsäkerhet och mindre behov av manuella kontroller.

Teknisk information

Display	10,1 tum, högupplöst WTFT-LCD färgpeksskärm.
Mätvärde	Tillförlitliga autokorrigerade värden i 3D, +/- 7,5%. Scanningstid 2 s.
Skrivare	Inbyggd (50 mm bredd) termoskrivare
Ultraljudsprob	Dual frequency (2.8 MHz, 3.7MHz) B-mode scan bild. Skanningsvinkel 120°. Skanningsdjup: 23cm
Ström	Inbyggt 7,26V Li Ion batteri. Laddningstid <4 tim mar. 1000 scannningar per laddning. Kan även användas nätansluten med medföljande kabel. 220-240V 50/60 Hz.
Storlek	LBH 170 x 260 x 50 mm. Vikt: 1.92 kg